



**Herrajes Europeos**



**CATALOGO  
PRODUCTOS  
PARA LÍNEAS DE:**



**CUPRUM**

[www.heu.mx](http://www.heu.mx)

Somos una empresa especializada en la comercialización de Herrajes, Maquinaria y Accesorios de la más alta calidad para la industria de la carpintería de Aluminio y PVC.

Gracias a nuestra estricta selección de proveedores en Europa, ofrecemos sin duda la mejor solución del mercado, contando con una amplia variedad de productos, teniendo como respaldo a más de 14 empresas Europeas de talla mundial con muchos años de experiencia.

Somos distribuidores exclusivos de:



## El especialista en Cerraduras para Aluminio.

Contamos con la gama de cerraduras especializadas para carpintería de aluminio en series de cámara europea y línea tradicional.



FABRICADA EN ESPAÑA.

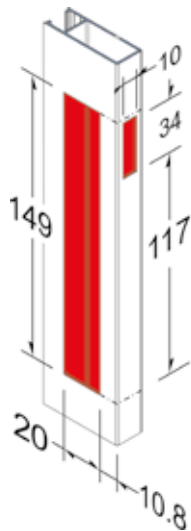


# CIERRES PARA CORREDIZAS

## F-301 S AL

**CLAVE CUPRUM: JAF302S**  
Cierre embutido convertible manual-automático sin tornillos.  
**Panorama: 2" y 3"**  
**Eurovent: S - 50**

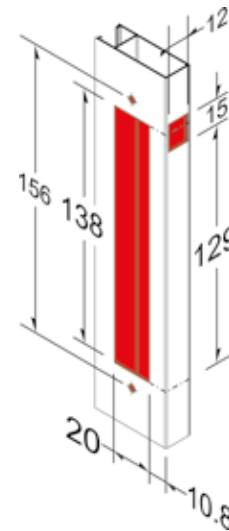
**Colores disponibles:**  
Blanco, negro, plata, hueso y champagne.  
**Nota: Solicite gancho y contra de acuerdo a la serie.**



## F-301 T AL

**CLAVE CUPRUM: JAF302T**  
Cierre embutido convertible manual-automático con tornillos.  
**Panorama: 2" y 3"**  
**Eurovent S - 50**

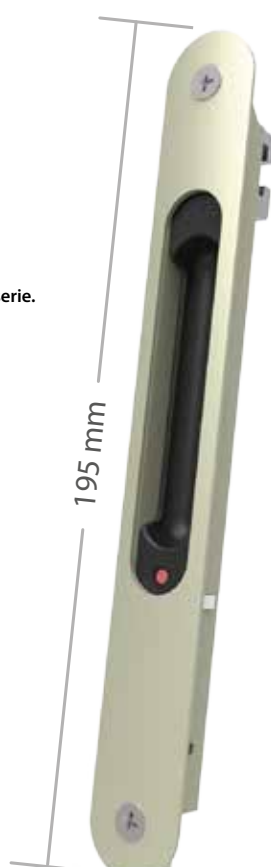
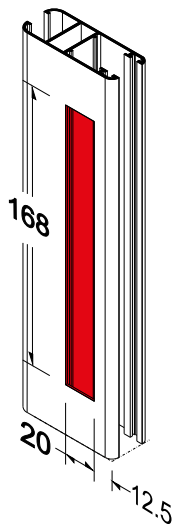
**Colores disponibles:**  
Blanco, negro, plata, hueso y champagne.  
**Nota: Solicite gancho y contra de acuerdo a la serie.**



## F-304 AS

**CLAVE CUPRUM: JAF304AS**  
Cierre embutido convertible manual-automático sin tornillos.  
**Panorama: 3"**  
**Eurovent: S-50, S-60, S-70 Y S-100.**  
**Premium : S-80 Y S-150.**

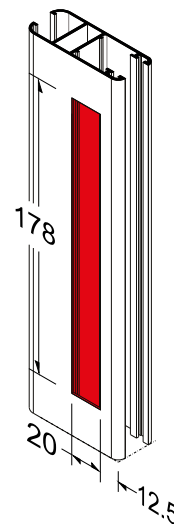
**Colores disponibles:**  
Blanco, negro, plata, hueso y champagne.  
**Nota: Solicite gancho y contra de acuerdo a la serie.**



## F-304 AT

**CLAVE CUPRUM: JAF304AT**  
Cierre embutido convertible manual-automático con tornillos.  
**Panorama: 3"**  
**Eurovent: S-50, S-60, S-70 Y S-100.**  
**Premium: S-80 Y S-150.**

**Colores disponibles:**  
Blanco, negro, plata, hueso y champagne.  
**Nota: Solicite gancho y contra de acuerdo a la serie.**



# CIERRES PARA CORREDIZAS

## F-306 E

**CLAVE CUPRUM: JAF306E**

Cierre embutido sin tornillos con leva de atrape para fijación.

**Panorama: 3".**

**Eurovent: S-70, Y S-100.**

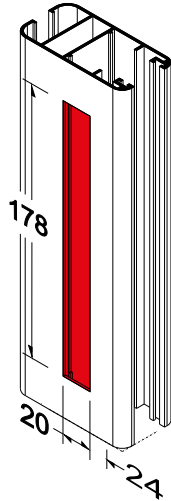
**Premium: S-80 Y S-150.**

**Colores disponibles:**

Blanco, negro, plata, hueso y champagne.

**Nota: Solicite gancho y contra de acuerdo a la serie.**

195 mm



## F-305 EB

**CLAVE CUPRUM: JAF305EB**

Cierre embutido con llave interior.

**Panorama: 3".**

**Eurovent: S-50, S-60, S-70, Y S-100.**

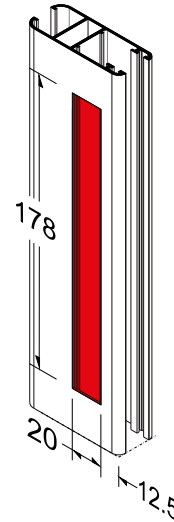
**Premium: S-80 Y S-150.**

**Colores disponibles:**

Blanco, negro, plata, hueso y champagne.

**Nota: Solicite gancho y contra de acuerdo a la serie.**

195 mm



195 mm



## F-90 EC

**CLAVE CUPRUM: JAF90EC**

Cierre embutido con uñero con llave para exterior.

**Panorama: 3".**

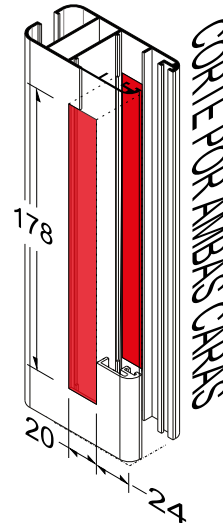
**Eurovent: S-70, Y S-100.**

**Premium: S-80 Y S-150.**

**Colores disponibles:**

Blanco, negro, plata, hueso y champagne.

**Nota: Solicite gancho y contra de acuerdo a la serie.**

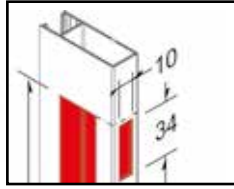


# CONTRAS CIERRES EMBUTIDOS

## GC-02 A

Para cierre embutido:  
F-301 T AL

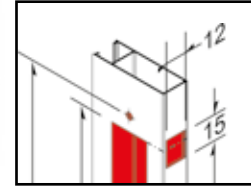
**Panorama: 2"**



## GC-02S A

Para cierre embutido:  
F-301 S AL

**Panorama: 2"**



## GC-03 MINI

Para cierre embutido:  
F-301 T AL  
F-301 S AL

**Panorama: 3"**



## GC-03 A

Para cierre embutido:  
F-304 AT  
F-304 AS  
F-305 EB  
F-90 EC  
F-306 E

**Panorama: 3"**

**CLAVE CUPRUM:  
GYC03-F304A**



## GC-50 A

Para cierre embutido:  
F-304 AT  
F-304 AS  
F-305 EB  
F-306 E

**Eurovent: S-50  
CLAVE CUPRUM:  
GYCS50-F304A**



## GC-50 MINI A

Para cierre embutido:  
F-301 T AL  
F-301 S AL

**Eurovent: S-50**



## GC-60 SOB A

Para cierre embutido:  
F-304 AT  
F-304 AS  
F-305 EB

**Eurovent: S-60  
CLAVE CUPRUM:  
GYCS60S-F304A**



## GC-60 A

Para cierre embutido:  
F-304 AT  
F-304 AS  
F-305 EB  
F-306 E

**Eurovent: S-60  
CLAVE CUPRUM:  
GYCS60E-F304A**



## GC-70 A

Para cierre embutido:  
F-304 AT  
F-304 AS  
F-305 EB  
F-90 EC  
F-306 E

**Eurovent: S-70  
CLAVE CUPRUM:  
GYCS70-F304A**



## GC-100 A

Para cierre embutido:  
F-304 AT  
F-304 AS  
F-305 EB  
F-90 EC  
F-306 E

**Eurovent: S-100  
CLAVE CUPRUM:  
GYCS100-F304A**



## GC-80 EMB A

Para cierre embutido:  
F-304 AT  
F-304 AS  
F-305 EB  
F-90 EC  
F-306 E

**Premium: S-80  
CLAVE CUPRUM:  
GYCS80-F304A**



## GC-80 SOB A

Para cierre embutido:  
F-304 AT  
F-304 AS  
F-305 EB  
F-306 E

**Premium: S-80  
CLAVE CUPRUM:  
GYCS80F304ASOB**



## GC-150 A

Para cierre embutido:  
F-304 AT  
F-304 AS  
F-305 EB  
F-90 EC  
F-306 E

**Premium: S-150  
CLAVE CUPRUM:  
GN-622CYGHE**



# MONOPUNTO ANTIFALSA MANIOBRA

## MULT. MAC 20

### KIT MAC 20 A

Kit de calzos, contras y tornillos para línea S - 80

### KIT MAC 20 B

Kit de calzos, contras y tornillos para línea S - 150

### KIT MAC 20 S-60

Kit de calzos, contras y tornillos para línea S - 60



Sistema monopunto de 200 mm, 1 punto de cierre.  
Sistemas de gancho con altura ajustable y protección de falsa maniobra.  
Para perfiles de corte perimetral.  
Fabricado en acero Inoxidable.  
**Premium: S-80 Y S-150.**



Contras y ganchos en acero inoxidable

# MULTIPUNTO ANTIFALSA MANIOBRA

## MULT. MAC 60



### KIT MAC 60 A

Kit de calzos, contras y tornillos para línea S - 80

### KIT MAC 60 B

Kit de calzos, contras y tornillos para línea S - 150



Contras y ganchos en acero inoxidable

Sistema multipunto de 600 mm, 2 puntos de cierre.  
Sistemas de gancho con altura ajustable y protección de falsa maniobra.  
Para perfiles de corte perimetral.  
Fabricado en acero Inoxidable.  
**Premium: S-80 Y S-150.**

## MULT. MAC 100



### KIT MAC 100 A

Kit de calzos, contras y tornillos para línea S - 80

### KIT MAC 100 B

Kit de calzos, contras y tornillos para línea S - 150



Contras y ganchos en acero inoxidable

Sistema multipunto de 1000 mm, 2 puntos de cierre.  
Sistemas de gancho con altura ajustable y protección de falsa maniobra.  
Para perfiles de corte perimetral y recto.  
Fabricado en acero Inoxidable.  
**Premium: S-80 Y S-150.**

## MULT. MAC 160



### KIT MAC 160 A

Kit de calzos, contras y tornillos para línea S - 80

### KIT MAC 160 B

Kit de calzos, contras y tornillos para línea S-150



Contras y ganchos en acero inoxidable

Sistema multipunto de 1600 mm, 3 puntos de cierre.  
Sistemas de gancho con altura ajustable y protección de falsa maniobra.  
Para perfiles de corte perimetral y recto.  
Fabricado en acero Inoxidable.  
**Premium: S-80 Y S-150.**

# MULTIPUNTO ANTIFALSA MANIOBRA



Herrajes Europeos

## MULT. MAC 180



Sistema multipunto de 1800 mm,  
4 puntos de cierre.  
Sistemas de gancho con altura ajustable y  
protección de falsa maniobra.  
Para perfiles de corte perimetral y recto.  
Fabricado en acero inoxidable.  
**Premium: S-80 Y S-150.**

### KIT MAC 180 A

Kit de calzos, contras y tornillos  
para línea S - 80

### KIT MAC 180 B

Kit de calzos, contras y tornillos  
para línea S - 150

Contras y  
ganchos en  
acero inoxidable

## MULT. MAC 60 LL



Sistema multipunto de 600 mm,  
2 puntos de cierre y cilindro para llave.  
Sistemas de gancho con altura ajustable y  
protección de falsa maniobra.  
Para perfiles de corte perimetral.  
Fabricado en acero inoxidable.  
**Premium: S-150.**

### KIT MAC 60 LL A

Kit de calzos, contras y tornillos  
para línea S-150

Contras y  
ganchos en  
acero inoxidable

## MULT. MAC 180 LL



Sistema multipunto de 1800 mm,  
4 puntos de cierre y cilindro para llave.  
Sistemas de gancho con altura ajustable y  
protección de falsa maniobra.  
Para perfiles de corte perimetral.  
Fabricado en acero inoxidable.  
**Premium: S-150.**

### KIT MAC 180 LL A

Kit de calzos, contras y tornillos  
para línea S-150

Contras y  
ganchos en  
acero inoxidable

## ACCESORIOS MULT. MAC

### F-608



Manilla de  
cuadradillo para  
multipunto.

**Colores disponibles:**  
Blanco, negro, plata,  
hueso y champagne

### F-77102R



Cremona de  
cuadradillo.  
Diseño recto.

**Colores disponibles:**  
Blanco, negro, plata, hueso  
y champagne

### 0777 Y 0778

Cremona acodada base larga, con desfase de  
manilla para ampliar el rango de agarre. Ideal  
para puertas tipo oxo.  
Disponible en izquierda y derecha.

### A0777 Y A0778

Cremona acodada base corta, con desfase de  
manilla.  
Disponible en izquierda y derecha.

### F-628



Cremona de cuadradillo  
con cubierta para ocultar tornillos de fijación.

**Colores disponibles:**  
Blanco, negro, plata, hueso y champagne

### B-7100



Cierre de  
palanca  
oculta tipo  
"Pull up"

**Colores disponibles:**  
Blanco, negro, plata,  
hueso y champagne



**Colores disponibles:**  
Blanco, negro,  
plata, hueso y  
champagne

# MONOPUNTOS

## M-PUNTO P

Monopunto de Bulón.

## KIT M-PUNTO P

Premium: S-80 Y S-150.

**Colores disponibles:**  
Blanco, negro, plata,  
hueso, champagne



## M-PUNTO

CLAVE CUPRUM:HGMONO

Monopunto de perico.

## KIT M-PUNTO

Contiene:

**M-PUNTO**

Contra ( GC-0015 )

Eurovent: S-70 Y S-100.

**Colores disponibles:**  
Blanco, negro, plata,  
hueso, champagne



# MULTIPUNTOS DE GANCHO

## CPM-600

Sistema multipunto de 600 mm,

## CPM-1200

CLAVE CUPRUM:  
MP120570100

Sistema multipunto de 1200 mm,

## CPM-1800

CLAVE CUPRUM:  
MP180570100

Sistema multipunto de 1800 mm,

Gancho con ajuste de altura.

Para perfiles de corte recto

Eurovent: S-70 Y S-100.

## KIT 600

Kit de calzos, contras y tornillos  
para CPM-600

## KIT F-308

Kit de calzos, contras y tornillos  
para CPM 1200 y 1800.

## KIT F-206

Kit de calzos, contras y tornillos  
para CPM 1200 y 1800.



## F-206 A

## F-206 LL

## F-206 S

## ACCESORIOS CPM F-308



Cremona para  
Multipunto de gancho.

**Colores disponibles:**  
Blanco, negro, plata, hueso y champagne

Cremona con llave  
para Multipunto de gancho.

**Colores disponibles:**  
Blanco, negro, plata, hueso y champagne

Cremona para  
Multipunto de  
gancho con cubierta para  
ocultar tornillos de fijación.

**Colores disponibles:**  
Blanco, negro, plata, hueso y champagne

Cierre embutido  
para Multipunto  
de gancho.

**Colores disponibles:**  
Blanco, negro, plata,  
hueso y champagne



# MULTIPUNTOS DE BULÓN

## MULT.15 1M

### KIT MULT.15 1M

Kit de calzos, contras y tornillos para línea Premium: S-80

### KIT MULT.15 1M B

Kit de calzos, contras y tornillos para línea Premium: S-150

Multipunto de Bulón de 1m 2 puntos de cierre para líneas perimetrales.

**Fabricado en Acero Inoxidable y zamak.**

**Premium: S-80 Y S-150.**

## MULT.15 1.60M

### KIT MULT.15 1.60 M

Kit de calzos, contras y tornillos para Premium: S-80

### KIT MULT.15 1.60 M B

Kit de calzos, contras y tornillos para Premium: S-150

Multipunto de Bulón de 1.60m 4 puntos de cierre para líneas perimetrales.

**Fabricado en Acero Inoxidable y zamak.**

**Premium: S-80 Y S-150.**

## MULT.15 C/LL 1.60M

### KIT MULT.15 C/LL 1.60M

Kit de calzos, contras y tornillos para Premium: S-80

### KIT MULT.15 C/LL 1.60M B

Kit de calzos, contras y tornillos para Premium: S-150

Multipunto de Bulón de 1.60m 3 puntos de cierre para líneas perimetrales.

**Fabricado en Acero Inoxidable y zamak.**

**Premium: S-80 Y S-150.**

# ACCESORIOS MULT. 15

## F-608



Manilla de cuadradillo para multipunto.

**Colores disponibles:** Blanco, negro, plata, hueso y champagne

## F-628



Cremona de cuadradillo con cubierta para ocultar tornillos de fijación.

**Colores disponibles:** Blanco, negro, plata, hueso y champagne

## F-77102R



Cremona de cuadradillo. Diseño recto.

**Colores disponibles:** Blanco, negro, plata, hueso y champagne

## B-7100



Cierre de palanca oculta tipo "Pull up"

**Colores disponibles:** Blanco, negro, plata, hueso y champagne

## 0777 Y 0778

Cremona acodada base larga, con desfase de manilla para ampliar el rango de agarre. Ideal para puertas tipo oxho.

Disponible en izquierda y derecha.

## A0777 Y A0778

Cremona acodada base corta, con desfase de manilla. Disponible en izquierda y derecha.



**Colores disponibles:** Blanco, negro, plata, hueso y champagne

# CILINDROS DISPONIBLES

## CIL-M25



Medio cilindro de llave.

## CIL-M25



Medio cilindro de palometa.

## CIL-N2525



Cilindro estándar interior.

# TIRADORES Y UÑEROS



**F-210**

Para cierre  
F-301 AT  
**Colores disponibles:**  
Blanco, negro, plata,  
hueso y champagne

156 mm



**F-212**

Para cierre  
F-304 AT  
**Colores disponibles:**  
Blanco, negro, plata,  
hueso y champagne

170 mm



**F-240**

Tirador universal.  
**Colores disponibles:**  
Blanco, negro, plata, hueso y champagne

200 mm

170 mm



**F-241**

Tirador para  
cierre  
F-304 AT  
**Colores disponibles:**  
Blanco, negro, plata,  
hueso y champagne

205 mm

170 mm



**F-213**

Tirador Neila.  
para puertas.  
**Colores disponibles:**  
Blanco, negro, plata,  
hueso y champagne

230 mm



**F-243**

Uñero  
metálico  
para cierre.  
F-304 AT  
**Colores disponibles:**  
Blanco, negro,  
plata, hueso y  
champagne

195 mm



**F-243i**

Uñero de  
aluminio  
sin tornillos  
Universal.  
**Colores disponibles:**  
Blanco, negro,  
plata, hueso y  
champagne

195 mm



**F-263i**

Uñero corto de  
aluminio  
sin tornillos.  
Universal.  
**Colores disponibles:**  
Blanco, negro,  
plata, hueso y  
champagne

176 mm

**UÑ 305 T**

C. CUPRUM:  
UÑ305T

Uñero sin  
tornillos,  
mosquiteros  
y puertas  
corredizas,  
Lineas  
perimetrales.



195mm

**UEM**



153mm

132mm

Uñero empotrado sencillo.  
C. CUPRUM:UEM

**USP**



160mm

132mm

Uñero superpuesto.  
**Colores disponibles:**  
Blanco, negro, plata, hueso y  
champagne

**UEM2**



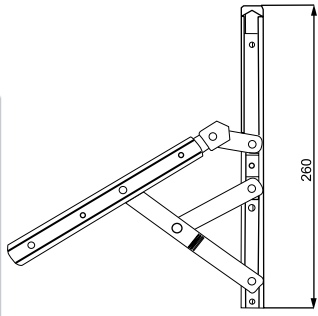
160mm

132mm

Uñero empotrado doble  
Universal y mosquitero panorama 3",  
y cancel de baño.  
**Colores disponibles:**  
Blanco, negro, plata, hueso y champagne  
C. CUPRUM: UEM2

# COMPÁS PROYECTANTE C.E.

## COMPÁS 26 CM



Para cámara europea.

### CAPACIDAD

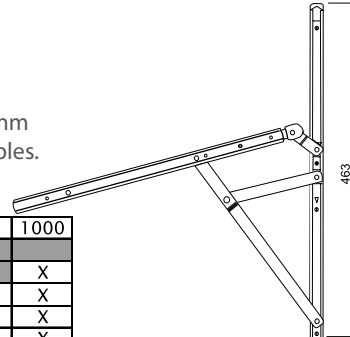
Peso máximo 25 Kg (la pareja)  
 Altura mínima de la hoja 300mm  
 Medidas de ventanas disponibles.

	600	700	800	900	1000
360					X
400					X
450				X	X
514			X	X	X
600		X	X	X	X

Premium: S-45.

X = MEDIDAS NO REALIZABLES

## COMPÁS 47 CM



Para cámara europea.

### CAPACIDAD

Peso máximo 25 Kg (la pareja)  
 Altura mínima de la hoja 500mm  
 Medidas de ventanas disponibles.

	1000	1100	1250	1430	1660	2000
500						
600						X
700					X	X
800				X	X	X
900			X	X	X	X
1000		X	X	X	X	X

Premium: S-45.

X = MEDIDAS NO REALIZABLES

# ACCESORIOS PRACTICABLES

## BL-T

Brazo Telescópico para cámara europea. Ventana de proyección.

Premium: S-45.

C. CUPRUM: HE-BRINOX



## HÉRCULES 26

Pasador para cámara europea de 26 cm de alto. Para hoja pasiva. Se vende por pieza.

Premium: S-45.



## P 33035

Pasador para hoja pasiva. Para cámara europea. Para hoja pasiva. Se vende por pieza.

Premium: S-45.



## CO 150 FR CO 220 FR

Compás limitador con freno retenedor para cámara europea y botón de fácil liberación.

Medidas de: 150 mm y 220 mm. (Apertura batiente y apertura vasista)

Premium: S-45.



## C 150 C 220

Compás limitador para cámara europea con liberación.

(Apertura batiente y apertura vasista). Medidas de: 150 mm y 220 mm.

Premium: S-45.



# BRAZO LIMITADOR

## BL 240



Brazo limitador para ventana abatible y de proyección.  
**Eurovent:S-35 y S-50.**  
**Premium:S-45.**  
**CLAVE CUPRUM:179HE**

# PULSADOR

## 203



Jaladeras pulsador para correderas. Para instalar en el traslape de la hoja  
**Colores disponibles:**  
 Blanco, negro y plata

# BRAZO DE PROYECCIÓN



### PROYECCIÓN ACERO INOX AUSTENÍTICO (Para zonas costeras alta humedad)

Código	Medida	Resistencia Peso	Ángulo (+/- 2.5°)	Mínima Altura Ventana	Máxima Altura Ventana
EDT 6"	6"	10Kg	50°	150mm	300mm
EDT 8"	8"	12Kg	65°	200mm	350mm
EDT 10"	10"	16Kg	80°	275mm	400mm
EDT 12"	12"	20Kg	80°	350mm	550mm
EDT 16"	16"	21Kg	80°	500mm	780mm
EDT 20"	20"	24Kg	50°	700mm	1100mm
EDT 24"	24"	40Kg	37.5°	850mm	1300mm



### PROYECCIÓN ACERO INOX FERRÍTICO (Para zonas secas sin humedad)

Código	Medida	Resistencia Peso	Ángulo (+/- 2.5°)	Mínima Altura Ventana	Máxima Altura Ventana
YU 8"	8"	12Kg	65°	200mm	350mm
YT 10"	10"	16Kg	80°	275mm	400mm
YT 12"	12"	20Kg	80°	350mm	550mm
YT 16"	16"	21Kg	80°	500mm	780mm
YT 20"	20"	24Kg	50°	700mm	1100mm
YT 24"	24"	38Kg	37.5°	850mm	1300mm

### BATIENTE

Código	Medida	Resistencia Peso	Ángulo (+/- 2.5°)	Mínima Altura Ventana	Máxima Altura Ventana
EDS 12"	12"	22Kg	60°	300mm	600mm
EDS 16"	16"	24Kg	60°	400mm	700mm

### BATIENTE CON DESFACE PARA FACIL LIMPIEZA

Código	Medida	Resistencia Peso	Ángulo (+/- 2.5°)	Mínima Altura Ventana	Máxima Altura Ventana
EDSE 12"	12"	22Kg	60°	300mm	600mm
EDSE 16"	16"	24Kg	60°	400mm	700mm

Eurovent: S-35 y S-50.

# BISAGRA



## F-2XL0

Bisagra para puerta de alta capacidad de carga, hasta hojas de 160 Kg. Sistema de seguridad anti cabeceo, que evita que la hoja sea desmontada. Regulación en 3D con la hoja de la puerta. Para cámara europea.

**Premium: S-45**

**Colores disponibles:**

Blanco, negro, plata, hueso y champagne

## F-240 A



Bisagra para puerta y ventana de cámara europea.

**Premium: S-45**

**Colores disponibles:**

Blanco, negro, plata, hueso y champagne

**CLAVE CUPRUM: BI240S**

## BS-7001



Bisagra de tres palas para puerta cámara europea.

**Premium: S-45**

**Colores disponibles:**

Blanco, negro, plata, hueso y champagne

**CLAVE CUPRUM: HE-BS7002**

## F-220



Bisagra para ventana de proyección universal.

**Eurovent: S-35**

**Colores disponibles:**

Blanco, negro, plata, hueso y champagne

**C. CUPRUM: BISF-220M**

## F-225



Bisagra para puerta comercial y residencial.

**Eurovent: S-50**

**Colores disponibles:**

Blanco, negro, plata, hueso y champagne

**CLAVE CUPRUM: HE-BI225**

# CIERRES DE PRESIÓN

## F-203 AL



Manilla de presión reversible.

**Eurovent: S-35 Y S-50**

**Premium: S-45.**

**Colores disponibles:**

Blanco, negro, plata, hueso y champagne

**CLAVE CUPRUM:**

**JA203AL**

## F-209 AL



Manilla de presión reversible. Fijación oculta de tornillos.

**Eurovent: S-35 Y S-50**

**Premium: S-45.**

**Colores disponibles:**

Blanco, negro, plata, hueso y champagne

**CLAVE CUPRUM:**

**JA209AL**

## F-203 CH AL



Manilla de presión reversible con chapa interior.

**Eurovent: S-35 Y S-50**

**Premium: S-45.**

**Colores disponibles:**

Blanco, negro, plata, hueso y champagne

**CLAVE CUPRUM:**

**JA203CHAL**

## OS-KIT

Kit básico para armar una ventana oscilobatiente.

**Nota:** No incluye compás tensor, debe seleccionar de acuerdo a la medida de ancho de hoja.

**Premium:** S-45.  
**CLAVE CUPRUM:** KITCH105C

**Colores disponibles:**

Blanco, negro, plata, hueso, champagne



## OSCILOBATIEN

### OS- COMPÁS



**OS- Compás micro:** mínimo 340mm - máximo 430mm

**OS- Compás mini:** mínimo 370mm - máximo 550mm

**OS- Compás pequeño:** mínimo 435mm - máximo 700mm

**OS- Compás grande:** mínimo 563mm - máximo 1200mm

**OS- Compás suplementario:** Para hojas de mínimo 1000mm a máximo 1700mm.

**Nota:** Según el ancho de ventana.

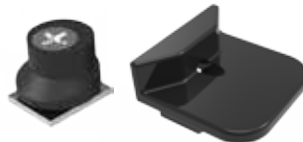
**Eurovent:** S-35 AD. **Premium:** S-45.

### F-9312



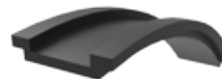
Ángulo de reenvío para cámara europea. Para colocar puntos de encuentro en el inferior o la parte superior de la hoja.  
**Premium:** S-45.

### ENCUENTRO



Punto de cierre suplementario para cámara europea.  
**Premium:** S-45.

### PLETINA EX



Para perfil de cámara europea. Rollo de 200 mts.  
**Premium:** S-45.

### F-18230



Punto de cierre con ajuste de presión para gomas.  
**Premium:** S-45.

### F-18221



Juego posicionador para cámara europea.  
**Premium:** S-45.

### CLIP-R



Clip retenedor Para hoja pasiva. Para cámara europea.  
**Premium:** S-45.

### GOLP



Golpete ventana vasista de cierre semi-automático para perfil cámara Europea.  
**Premium:** S-45.

### F-650

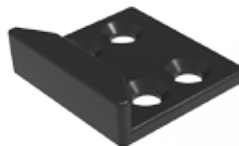


F-650 Fijación Interior  
F-660 Fijación Exterior  
Cremona y Kit muro cortina  
**Premium:** S-45.

### F-660

### F-9313

Contra plana para punto de cierre suplementario.  
**Muro cortina**



# ACCESORIOS PRACTICABLES



## KIT F-206 AC EXT

Kit apertura exterior para cámara europea. contiene:

- Juego Punteros
- Juego Encuentros
- Juego Palas
- Juego de Bulónes.
- 2 juegos posicionador

**Premium: S-45.**



## KIT F-206 A INT

Kit apertura interior para cámara europea. contiene:

- Juego Punteros
- Juego Encuentros
- Juego transmisores
- 2 juegos posicionador

**Premium: S-45.**



## KIT -PLETINA

Para conectar directo con la pletina y utilizar accesorios.

Contiene:

- Juego Palas
- Juego de Bulónes.

**Premium: S-45.**



## CREMONAS

### F-6200 EXT



Cremona Apertura Exterior (Fijación frontal) con cubierta para ocultar tornillos de instalación. Pida el kit especial Código: **KIT F6200 - T23**

**Premium: S-45.**

**Colores disponibles:**

Blanco, negro, plata, hueso y champagne

### F-206 A EXT



Cremona Apertura Exterior (Fijación frontal)

**Premium: S-45.**

**Colores disponibles:**

Blanco, negro, plata, hueso y champagne

### F-206 LL INT A F-206 LL EXT A



Cremona con llave Apertura Interior / Apertura Exterior (Fijación frontal)

**Premium: S-45.**

**Colores disponibles:**

Blanco, negro, plata, hueso y champagne

### F-206 A INT



Cremona Apertura Interior (Fijación trasera)

**Premium: S-45.**

**Colores disponibles:**

Blanco, negro, plata, hueso y champagne

### F-206 S EXT



Cremona Apertura Interior ó Exterior. con cubierta para ocultar tornillos de instalación.

**Premium: S-45.**

**Colores disponibles:**

Blanco, negro, plata, hueso y champagne

# CERRADURAS BATIENTES

## 315 CERRADURA MULTIPUNTO

- Especial para cámara europea ya que se pueden incluir tantos puntos de cierre adicionales por medio de pletina, como la puerta permita
- Distancia entre ejes de 85 mm.
- Frente liso Inox.
- Picaporte de 11mm reversible y regulable.
- Palanca central deslizante reforzada

**Premium: S-45.**

**ACCESORIOS SUPLEMENTARIOS**

**ÁNGULO DE REENVÍO: 9312**

**PUNTO DE ENCUENTRO: ENCUENTRO**

**PLETINA: PLETINA EX**



## 296/30/L CERRADURA DE 3 PUNTOS

- Caja central de 43 mm por 180 mm de alto. Cajas Extremos 117 mm por 30 mm.
- Cierre con 3 bulónes de acero niquelado.
- Cilindro niquelado medida 25 -30 mm.
- Frente liso, largo 1850 mm, Ancho 22mm.
- 3 Cerraderos lisos de 22 mm en acero inoxidable.
- Picaporte de 11mm reversible, accionable mediante llave y manilla.
- Distancia entre ejes de 85 mm.
- Utilice manillas con cuadradillo de 8mm.
- Incluye 3 llaves.

**Premium: S-45.**



Frente Liso para cámara europea

## 184/30/6 CLAVE CUPRUM: HE-CH184F204

- Caja de 42 mm por 178 mm de alto.
- Cierre con palanca deslizante de acero niquelado.
- Cilindro niquelado de medida 25 -25 mm.
- Frente liso de 22 mm en acero inoxidable.
- Cerradero liso de 22 mm en acero inoxidable.
- Picaporte reversible de 11 mm, accionable con llave y manilla.
- Distancia entre ejes de 85 mm.
- Utilice manillas con cuadradillo de 8 mm.
- Incluye 3 llaves.

**Panorama: 1 3/4"**

**perfil: 9204**

**Eurovent: S-50**

**perfil: 12542**





# CERRADURAS BATIENTES



## 184/30/6 GR *CLAVE CUPRUM: CLV 184/6R*

- Caja de 42 mm por 178 mm de alto.
- Cierre con palanca deslizante de acero niquelado.
- Cilindro niquelado de medida 30 -25 mm.
- Frente liso de 22 mm en acero inoxidable.
- Cerradero liso de 22 mm en acero inoxidable.
- Picaporte altura de 11mm con ajuste de  $\pm 2.5$ mm,
- Posición reversible, accionable mediante llave y manilla.
- Distancia entre ejes de 85 mm.
- Utilice manillas con cuadradillo de 8mm.
- Incluye 3 llaves.

**Premium: S-45.**



## 1985/50 *CLAVE CUPRUM: HE-185F204*

- Caja de 75mm por 176 mm de alto.
- Cierre con palanca deslizante de acero niquelado.
- Cilindro niquelado de medida 25 -25 mm.
- Frente liso de 24 mm en acero inoxidable.
- Cerradero liso de 24 mm en acero inoxidable.
- Picaporte altura de 11mm, reversible, accionable mediante llave y manilla.
- Distancia entre ejes de 85 mm.
- Utilice manillas con cuadradillo de 8mm.
- Incluye 3 llaves.

**Eurovent: S-50**

**Perfil: 12544**



## 4001/50/6 ALTA SEGURIDAD

- Caja de 77mm por 175 mm de alto.
- Cierre con 4 bulon de acero niquelado.
- Cilindro niquelado Alta Seguridad de medida 30 -25 mm.
- Frente liso de 24 mm en acero inoxidable.
- Cerradero liso de 24 mm en acero inoxidable.
- Picaporte de 11mm, reversible, accionable mediante llave y manilla.
- Distancia entre ejes de 85 mm.
- Utilice manillas con cuadradillo de 8mm.
- Escudo de seguridad para exterior.
- Incluye 5 llaves tridimensional.

**Eurovent: S-50**

**Perfil: 12544**



## 184/23/6 ES

- Caja de 33 mm por 178 mm de alto.
- Cierre con palanca deslizante de acero niquelado.
- Cilindro niquelado de medida 25 -25 mm.
- Frente liso de 22 mm en acero inoxidable.
- Cerradero liso de 20 mm en acero inoxidable.
- Picaporte reversible de 11mm de largo, accionable mediante llave y manilla.
- Distancia entre ejes de 85 mm.
- Utilice manillas con cuadradillo de 8mm.
- 3 llaves.

**Panorama: S-3"**

**Cerco 3"**

# CERRADURAS BATIENTES



## 1T8

Cerradura con caja y cubierta bicromatada.  
 Juego de 2 llaves tipo tetra.  
 Frente liso y cerrader en acero inoxidable.  
 Palanca basculante de gancho y perno de seguridad.

**Eurovent: S-3" Corrediza**



## P197K30/6

Cilindro de 25 x 25 mm niquelado con juego de 3 llaves.  
 Cerradura con caja y cubierta bicromatada.  
 Frente liso y cerrader en acero inoxidable  
 Palanca basculante de gancho

**Eurovent: S-70 Perfil:18409**

**Opcion:**

**Cilindro palometa.**



# ACCESORIOS PARA CERRADURA

## CILINDROS PARA LLAVE

### CIL N2525



Cilindro estandar interior.

### CIL M25



Medio cilindro de llave.

### 1999A



Escudo embellecedor para cilindro de cerradura.

## CILINDROS CON PALOMETA

### CIL P2525



Cilindro con palometa para interior.

### CIL M25



Medio cilindro de palometa.

### MAN-MM6



Manilla en acero inoxidable de escudo largo.

## CILINDROS

Código	Descripción	Aplicación
CIL P2525	Cilindro de 25 por 25mm con palometa	184/30
CIL P2530	Cilindro de 25 por 30mm con palometa	184/30/6GR
CIL N2525	Cilindro de 25 por 25mm llave y llave	184/30
CIL N2530	Cilindro de 25 por 30mm llave y llave	184/30/6GR
CIL N30X35	Cilindro de 30 por 35mm llave y llave	Varios

## MEDIOS CILINDROS

CIL M25	Medio cilindro de 25mm	PK-197
CIP P25	medio cilindro de 25mm con palometa	PK-197

# ACCESORIOS PARA CERRADURA

**F-616**



Doble Manilla con muelle de recuperación en aluminio con terminación en pintura. Escudo largo. 85 mm de centro a centro.

**F-204 A**



Doble Manilla con muelle de recuperación, en aluminio y pintura electrostática.

**MAN-R6**



Doble Manilla con muelle de recuperación en acero inoxidable de escudo corto.

## CARRETILLAS

**SERIE ESPECIAL  
GT-104/4 AM**

Sistema basculante de agujas, Altura justable, anticorrosiva y desmontable. Perfil Especial. Cap. de carga 140 kg X pza. **Serie especial.**



**C. CUPRUM: CAGT104/4AML**

**PARA VITRINA**

**100V/01L**



Para vitrina  
Cap. de Carga 15 kg X pza.  
**C. CUPRUM: CA100/VM**

**101-E1-1/2 M**



Para ventana 1 1/2 y 2". Fijación sin tornillo. Cap. de Carga 15 kg X pza.  
**C. CUPRUM: CA101E1-1/2M**

**PANORAMA 1-1/2" Y 2"**

**101/1-1/2 M**



Cap. de Carga 15 kg X pza.

**Panorama: 1-1/2" Y 2"**

**C. CUPRUM: CA101/1-1/2M**

**102/2 M**



Para puerta. Cap. de Carga 20 kg X pza.

**Panorama: 2"**

**C. CUPRUM: CA102/2M**

**T-101/1-1/2 M**



Cap. de Carga 30 kg X pza.

**Panorama: 1-1/2" Y 2"**

**C. CUPRUM: CA101-1/2M**

**PANORAMA 3", EUROVENT S-70 Y S-100**

**103/3 M**



Carretilla fija de bolas.  
Cap. de carga 25 kg X pza.

**Panorama: 3"**

**C. CUPRUM: CA103/3M**

**103/3 AM**

carretilla fija de sistema de agujas Anticorrosiva.

Cap. de carga 70kg X pza.

**Panorama: 3"**

**C. CUPRUM: CA103/3ALM**

**T-103/3 AM**



Sistema basculante de sistema de agujas, anticorrosiva.

Cap. de Carga 140 kg X pza.

**Panorama: 3"**

**C. CUPRUM: CAT103/3ALM**

**T-103/3 M**



Sistema basculante de bolas

Cap. de Carga 50 kg X pza.

**Panorama: 3"**

**C. CUPRUM: CAT103/3M**

## PANORAMA 3", EUROVENT S-70 Y S-100

**GT-25/38P**



Altura ajustable y desmontable.  
Cap. de Carga 25 kg x pza.  
**Eurovent: S-70 Y S-100**  
**Panorama:3"**  
**C. CUPRUM:**  
**CAGT25/38P**

**G-103-E 3ALM**



Altura ajustable, sistema de agujas y desmontable. Anticorrosiva.  
Cap. de Carga 70 kg x pza.  
**Eurovent: S-70 Y S-100**  
**Panorama:3"**  
**C. CUPRUM:**  
**CAGT25/38ALM**

**GT-103/3P**



Sistema basculante, altura ajustable y desmontable. Anticorrosiva.  
Cap. de Carga 50 kg x pza.  
**Eurovent: S-70 Y S-100**  
**Panorama:3"**  
**C. CUPRUM:**  
**CAGT103/3P**

**GT-103/3 AM**



Sistema basculante, altura ajustable, sistema de agujas y desmontable. Anticorrosiva.  
Cap. de Carga 140 kg x pza.  
**Eurovent: S-70 Y S-100**  
**Panorama:3"**  
**C. CUPRUM:**  
**CAGT103/3ALM**

## EUROVENT S-60

**GT-20/26PL**

Altura ajustable, sistema de bolas. Cap. de carga 15 kg x pza.  
**Eurovent: S-60**  
**C. CUPRUM:**  
**CAGT-20/26PL**



**GT-20/26A**

Altura ajustable, sistema de agujas anticorrosivas. Cap. de carga 50 kg x pza.  
**Eurovent: S-60**  
**C. CUPRUM:**  
**CAGT-20/26A**



## EUROVENT S-50

**T-24/19 TP**



Cap. de Carga 15 kg x pza  
**Eurovent: S-50**  
**C. CUPRUM:**  
**CAT24/19TP GN-552**

**T-24/19 TPA**



Anticorrosiva.  
Cap. de Carga 40 kg x pza  
**Eurovent: S-50**  
**C. CUPRUM:GN-625HE**

**GT-24/19**



Altura ajustable,  
Cap. de carga 15 kg. pza.  
**Eurovent: S-50**  
**C. CUPRUM:**  
**CAGT24/19 GN-553**

**GT-24/19-A**

Sistema de agujas, altura ajustable. Anticorrosiva.  
Cap de carga 50 kg. pza.  
**Eurovent: S-50**  
**C. CUPRUM:CAGT24/19A**

## NUEVA EUROVENT S-50

**GT-15/29**



Altura ajustable, sistema de bolas. Anticorrosiva.  
Cap. de carga 20 kg x pza.  
**Eurovent: Nueva S-50**

**GT-15/29-A**



Altura ajustable, sistema de agujas. Anticorrosiva.  
Cap. de carga 35 kg x pza.  
**Eurovent: Nueva S-50**

# CARRETILLAS

## EUROVENT PREMIUM S-80

### GTT-26/9-CA



Sistema basculante, altura ajustable, sistema de agujas y desmontable. Anticorrosiva. Cap. de carga 100 kg x pza.  
**Premium: S-80**  
**CLAVE CUPRUM:GN-614**

### GT-25/22.03-A



Altura ajustable, sistema de agujas y desmontable. Anticorrosiva. Cap. de carga 50 kg x pza.  
**Premium: S-80**  
**CLAVE CUPRUM:GN-615**

### GT-25/22.03



Altura ajustable y desmontable. Cap. de carga 15 kg x pza.  
**Premium: S-80**  
**CLAVE CUPRUM:GN-601**

## EUROVENT PREMIUM S-150

### T26/9X



Fija (mosquitero y ventana) Sistema eje inoxidable Cap. de carga 30kg x pza  
**Premium: S-150**

### GT-45/40.03-A



Altura ajustable, sistema de agujas, desmontable y anticorrosiva. Cap. de carga 70kg x pza  
**Premium: S-150**  
**CLAVE CUPRUM:GN-626HE**

### GTT-45/30.03-A



Sistema basculante, altura ajustable, sistema de agujas y desmontable. Anticorrosiva. Cap. de carga 140 kg x pza.  
**Premium: S-150**  
**CLAVE CUPRUM:CAGTT45/30.03A**

## CANCEL DE BAÑO Y PUERTAS COLGANTES

### 105 BM-24

Para baño Carga por pieza 15 KG  
**CLAVE CUPRUM: CA105/BM24**



### 105 BM-24 INOX

Para baño, balero inox. Carga por pieza 12 KG

### TPC-4/4 MI SJP

Soporte de lamina de acero inoxidable para carretillas de puertas colgantes



### TPC 4/4 M



Para puerta colgante (12115) cuprum. Carga por pieza 120 KG  
**C. CUPRUM: HGN131**

### TPC 4/4 PL



Para puerta colgante "Ruedas de poliamida". Carga por pieza 100kg.

### TPC 4/4-X



De acero inoxidable. Para puerta colgante (12115)cuprum. Carga por pieza 110 KG  
**C. CUPRUM: CATPC-4/4 EM**

## CARRETILLA MOSQUITERO

### 105 BM-20



Para mosquitero colgante. Cap. de Carga 15 kg X pza.  
**Eurovent: S-70**  
**CLAVE CUPRUM:CA105/BM20**

### 105 BM-20 INOX



Para mosquitero colgante. Cap. de Carga 12 kg x pza. Balero inoxidable.  
**Eurovent: S-70**

### 105 BM-16



Para mosquitero colgante. Cap. de Carga 10 kg X pza.  
**Panorama:2" Y 3".**

### 105 P-M



Para mosquitero. Cap. de Carga 20 kg X pza.  
**Panorama: 2" Y 3".**

## ESC 1129 MONT

Escuadra para marco  
Eurovent: S-60



## EUROVENT S-60

### ESC 499 MONT

Escuadra para hoja  
Eurovent: S-60



## MP/9

Escuadra de alineación de aluminio.  
Eurovent: S-60



## ESC 1130 MONT

Escuadra para marco.  
Premium: S-80



## PREMIUM S-80

### ESC 1136 MONT

Escuadra para hoja.  
Premium: S-80



## MP/9

Escuadra de alineación de aluminio.  
Premium: S-80



## PREMIUM S-150

### ESC 1130 MONT

Escuadra para marco.  
Premium: S-150



## MP/9

Escuadra de alineación de aluminio.  
Premium: S-80



## PREMIUM S-45 PRACTICABLE

### ESC 1130 MONT

Escuadra para marco.  
Premium: S-45  
C. CUPRUM: GN-608



## MPA/207204

Escuadra de alineación de acero inoxidable  
Premium: S-45  
C. CUPRUM: GN-618



# PLASTICOS

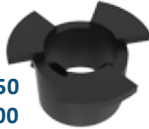
## GN-105 POL

Tapon desague.

Premium: S-45, S-80 Y S-150

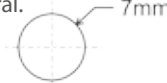
Eurovent: S-60, S-70 Y S-100

Panorama: 1/2"



## GN-102 POL

Cubre pija uso general.



## GN-554 POL

Tapa dren con valvula.

Premium: S-45, S-80 Y S-150

Eurovent: S-60, S-70 Y S-100



## GN-622 P



Tapa traslape.

Premium: S-150

## GN-623 P



Candado puerta.

Premium: S-150

## PREMIUM S-150

### GN-222

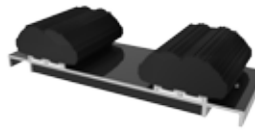


Cortavientos base plastico.

Premium: S-150

C.CUPRUM: GN-622CV

### GNS-222



Cortavientos base aluminio

Premium: S-150

C.CUPRUM: GNS-622CV

## GN-230 POL



Calza hoja fija.

Premium: S-150

## PREMIUM S-80

### GN-606 POL



Tapa traslape.

Premium: S-80

### GN-607 POL



Candado hoja.

Premium: S-80

### GN-605 POL



Cortavientos base aluminio

Premium: S-80

### GN-229 POL



Calza hoja fija.

Premium: S-80

## KIT S-50

Kit de tapas, desague y sellos de estanqueidad.

Eurovent: S-50



## EUROVENT S-100

### GN-167



Tapa traslape

Eurovent: S-100

### GN-189



Candado de hoja.

Eurovent: S-100

## EUROVENT S-60

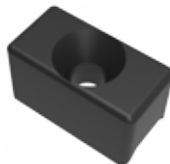
### GN-496 POL



Tapa traslape.

Eurovent: S-60

### GN-497



Candado de hoja.

Eurovent: S-60

### GN-567



Adaptador mosquito.

Eurovent: S-60

### GN-495 POL



Cortaviento.

Eurovent: S-60

# FELPAS Y SELLOS

## FELPA ESP

Con tela intermedia y pelo siliconado con proteccion a rayos UV. Mejor sello y larga durabilidad.

**Eurovent:**

**S-60, S-70 Y S-100**



Base: 7mm  
Altura Pelo: 5mm  
Altura Tela: 6 mm

Rollo: 100 Metros  
Rollo: 500 Metros

## FELPA

Con tela intermedia y pelo siliconado con proteccion a rayos UV. Mejor sello y larga durabilidad.

**Premium:**

**S-80 Y S-150**



Base: 7mm  
Altura Pelo: 5mm  
Altura Tela: 7 mm

Rollo: 100 Metros  
Rollo: 500 Metros



## E-124 /6.5

Junta Batiente hoja.  
Vinil coextrusion PVC.  
Base rigida, sello flexible.

Rollo: 200 Metros  
**Premium: S-45,**



Base: 6.5mm  
Altura: 7 mm

## PREMIUM S-45

## E-135/6.5

Junta Batiente hoja.  
Vinil coextrusion PVC.  
Base rigida, sello flexible.

Rollo: 200 Metros  
**Premium: S-45,**



Base: 6.5mm  
Altura: 8 mm

## E-240

Junta Central.  
EPDM.

Rollo: 100 Metros  
**Premium: S-45,**



Cintura: 5.4 mm  
Altura: 18 mm

## E-126 /6.5

Junta de Marco Exterior  
Vinil coextrusion PVC.  
Base rigida, sello flexible.

Rollo: 200 Metros  
**Premium: S-45,**



Base: 6.5mm  
Altura: 6 mm



## ENVIDRIAR

### CUÑA LABIO

PVC FLEXIBLE

MEDIDAS Y CODIGO:

<b>E-307/3</b> MM	ROLLO 250 M
<b>E-307/4</b> MM	ROLLO 250 M
<b>E-307/5</b> MM	ROLLO 200 M
<b>E-307/6</b> MM	ROLLO 200 M
<b>E-307/7</b> MM	ROLLO 150 M



### CUÑA

EPDM LUBRICADO.

MEDIDAS Y CODIGO:

<b>E-0146</b> 2 MM	ROLLO 200 M
<b>E-5127</b> 3 MM	ROLLO 200 M
<b>E-5128</b> 4 MM	ROLLO 200 M
<b>E-5129</b> 5 MM	ROLLO 200 M



### CUÑA ESPE

EPDM LUBRICADO.

MEDIDAS Y CODIGO:

<b>E-3540/04</b> 4 MM	ROLLO 200 M
<b>E-3540/05</b> 5 MM	ROLLO 200 M
<b>E-3540/6-7</b> 6 -7 MM	ROLLO 200 M



## CALZOS DE ACRISTALAR

<b>C-1V0449</b>	ROJO	1 MM
<b>C-1V0450</b>	AMARILLO	2 MM
<b>C-1V0451</b>	NARANJA	3 MM
<b>C-1V0452</b>	AZUL	4MM
<b>C-1V0453</b>	VERDE	5MM
<b>C-1V0454</b>	NEGRO	6MM
<b>C-1V0455</b>	GRIS	8MM

Inyectado en Polipropileno Copolimero



## POLIMERO MULTIUSOS

**HYB-SUP7 TR** TRANSPARENTE  
**HYB-SUP7 BL** BLANCO

Sella y pega todo tipo de materiales como: aluminio, acero, cristal, policarbonato, madera, concreto especial para espejos.



**NOTA:** Se puede pintar sobre el SUPER 7 y aplicar sobre superficies humedas



## ACAF-420/A



### ACAF-420/A TRONZADORA AUTOMÁTICA DISCO 420 MM

Diseñada para procesos de corte de perfiles de aluminio y PVC. Sistema de corte de disco ascendente preciso.

#### CARACTERÍSTICAS GENERALES:

Sistema de funcionamiento automático.  
Proceso de corte hidroneumático.  
Ajuste de la velocidad de corte de acuerdo con el perfil.  
Disco graduado giratorio sobre pista de rodadura plana con enclavamientos fijos de  $15^\circ \pm 22,5^\circ \pm 30^\circ \pm 45^\circ$  y posicionamiento de cualquier grado intermedio a derechas e izquierdas.  
Gran exactitud de corte.  
Protección total de disco según las normas para prevención de accidentes.  
Construcción robusta que asegura su fiabilidad.

#### CARACTERÍSTICAS TÉCNICAS:

Corriente 220v trifásica.  
Opcional variador para 220v monofásico ó trifásico.  
Disco de 420 mm.  
Motor de 4 CV a 3.000 r.p.m 50/60 Hz.  
Capacidad de corte:  $90^\circ$ : 230 x 150 mm /  $45^\circ$ : 173,5 x 150 mm  
Dimensiones: 770 x 850 x 1200 mm. Peso: 161,5 Kg.

EJEMPLO:  
Corte  $45^\circ$



## FC-300/VK



### FC-300 FRESADORA COPIADORA

La fresadora copiadora FC-300/VK es una máquina semiautomática y está pensada especialmente para los trabajos de carpintería de aluminio, sus aplicaciones son muy diversas, realizando alojamientos de cerraduras de bocas de llaves, de bisagras y fresados especiales. Las operaciones de fresado se pueden hacer mediante plantilla, haciendo uso del copiador-palpador que reproduce las figuras de la plantilla al tamaño natural (escala 1:1) o bien por medio de coordenadas graduadas milimétricamente en sentido longitudinal o transversal, para realizar toda clase de cajeados.

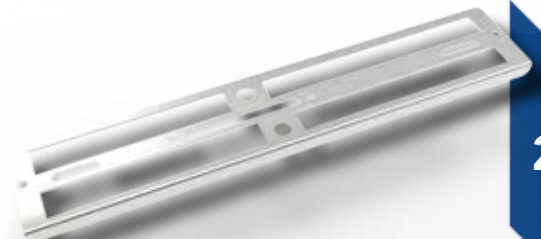
#### Características:

Cuerpo de aleación de aluminio especial pintado con pintura electrostática de larga duración.  
Patas especiales para evitar la vibración.  
Gran versatilidad y fácil manejo.

#### CARACTERÍSTICAS TÉCNICAS

Potencia del motor - 1.200 W  
Tensión - monofásica. 220 V y 130 V  
Velocidad del husillo - 27.000 r.p.m.  
Diámetros del fresolín -  $d=5$  mm -  $D=8$ mm  
Capacidad del fresado - 217 x 125 x 127 mm. (X, Y, Z)  
Anchura - 420 mm.  
Altura - 495 mm.  
Fondo - 510 mm.  
Peso Neto - 20 Kg.

EJEMPLO:  
Resaque  
para cierre  
corrediza.



PODEMOS HACER TUS PLANTILLAS DE  
ACUERDO A TUS NECESIDADES

## PAR PULMÓN NEUMÁTICA



Pulmón neumatica de 2500 kg de fuerza para mecanizar cualquier tipo de troquel para carpintería de aluminio.

### CARACTERÍSTICAS GENERALES:

- Gran rapidez de trabajo.
- Mínimo consumo de aire debido a su pequeña carrera.
- Accionamiento por medio de pedal neumático con protector.
- Incluye unidad de mantenimiento ( manómetro ).
- Incluye bridas de sujecion, pedal y grupo de filtraje.

### CARACTERÍSTICA TÉCNICAS:

Altura del pulmón: 485 mm.  
Dimensiones de la base: 500x300 mm.  
Unidad de fuerza: 2500 Kg.

## PZ-10 Y PZ-11

### PZ-10 y PZ-11 - PUNZONADORAS MANUALES

Diseñada para procesos de corte de resaque en los perfiles de aluminio que se unen por medio de escuadras de botón.

#### Características:

Cuerpo en aluminio reforzado, cuchillas en acero solido y fácil recorrido de palanca gracias a su engranaje especial.

Cuenta con tope de posición y diversos suplementos (Fundas), que nos permiten trabajar un gran numero de escuadras de ensamble.

#### PZ-10 Incluye :

Punzonadora lista para punzonar S-80. Hoja escuadra ESC 1136.

#### PZ-11 Incluye :

Punzonadora lista para corte Serie 60, Hoja, escuadra ESC-499

#### Equipamiento opcional PZ-10:

No. Parte	Escuadra	Serie	Operación
FUNDA F1	ESC1130 MONT	150 y 45	Marco y hoja
FUNDA F1	ESC1130 MONT	80	Marco
FUNDA F3	ESC1129 MONT	60	Marco

### EJEMPLO: Troquelado S-80



## MAQUINARIA BÁSICA, INTERMEDIA, ALTA PRODUCCIÓN, ACCESORIOS, REFACCIONES Y SERVICIO CONSULTE EL CATALOGO DE MAQUINARIA PARA MAS INFORMACIÓN



CONTAMOS CON LA ASESORÍA Y EQUIPO NECESARIO PARA QUE USTED CREZCA EN CALIDAD Y EFICIENCIA. TENEMOS LA MAQUINARIA PARA QUE MEJORE CADA PROCESO AJUSTÁNDONOS A SU PROYECCIÓN DE CRECIMIENTO Y METAS. LLÁMENOS PARA CUALQUIER DUDA Y PIDA SU CATALOGO PARA MAQUINARIA. LE ASEGURAMOS QUE TENEMOS LO QUE USTED NECESITA.

## CLASE MUNDIAL EN HERRAJE DE ACERO INOXIDABLE PARA VENTANAS.

Brazos de proyección, sistema de brazos paralelos, limitadores de apertura, brazos batientes y brazos batientes de fácil limpieza.



ACERO INOXIDABLE  
**304 12**  
AUSTENÍTICO AÑOS DE GARANTÍA

ACERO INOXIDABLE  
**430 10**  
FERRÍTICO AÑOS DE GARANTÍA



BSEN ISO9001  
Cert No Q05105





# SUCURSALES

## Guadalajara (Matriz)

Calle Luis Enrique Williams No. 1019  
Fracc. Parque Industrial Belenes Norte  
Zapopan, Jalisco. C.P. 45145.

Tel. +52 (33) 3812-9699,  
3812-9688,  
y 3810-7165.

## México

Calle Ote. 233-B # 19  
Col. Agrícola Oriental  
Ciudad de México D.F., C.P. 08500

Tel. +52 (55) 1114-1200,  
y 1114-8217.

# SERVICIO TÉCNICO

# 01 800 777 4387

[www.heu.mx](http://www.heu.mx)